

Banking

Newsletter de novedades
financieras



FIRST
CAPITAL GROUP

Daniel Zubillaga

daniel.zubillaga@firstcapital.group

Marisa Vitali

marisa.vitali@firstcapital.group

Fideicomisos Financieros

Micaela Batlle

micaela.batlle@firstcapital.group

Micaela Barraza

micaela.barraza@firstcapital.group

Gráfico 1 | Colocaciones de Fideicomisos Financieros
Mercado de Capitales - Junio 2024

jun-24										
Emisiones en \$										
N°	Fideicomiso	N° Serie	Participación FirstCFA / Z&A	Fiduciante	Monto (ARS M)	Cupón	Título Senior			PyME
							Tasa (*)/Mg de Corte	Tasa Real (**)	Calif	
1	Mercado Crédito Consumo	33		Mercadolibre S.R.L	30.000	B+2%(5%-60%)	12,9%	44,1%	AAA	7,90
2	Cuotas Cencosud	33		Cencosud S.A.	6.532	B+3%(25%-70%)	30,3%	41,3%	AAA	2,70
3	Megabono Credito	300		CFN S.A.	9.620	B+1%(25%-55%)	33,0%	43,3%	AAA	3,80
4	Confibono	75		Bazar Avenida S.A. - Consumo S.A.	1.628	B+1%(30%-70%)	42,5%	46,9%	AAA	3,50
5	Fiducar	22		Asociación Mutual 18 de Julio	1.362	B+1%(30%-60%)	42,5%	47,3%	AAA	4,50
6	Amfays	44		Asociación Mutual de las Fuerzas Armadas y de Seguridad	1.368	B+1%(30%-60%)	41,6%	47,1%	AAA/AAA	2,90
7	Ames	24		Asociación Mutual de la Economía Solidaria	588	65%	50,0%	50,0%	AAA	3,90
8	Confibono	76		Bazar Avenida S.A. - Consumo S.A.	1.550	B+1%(25%-55%)	35,7%	47,5%	AAA	4,50
9	Consubond	188		Frávega S.A.C.I. e I.	4.608	B+1%(25%-55%)	31,0%	43,6%	AAA	2,50
10	Red Mutual	72		Asociación Mutual Unión Solidaria	727	1° Cupón 34,5625%, luego B +3%(25%-75%)	34,5%	47,1%	AAA	2,40
TOTAL					57.982					

Participación First Corporate Finance Advisors S.A. como Asesor Financiero.
 Participación Zubillaga & Asociados S.A. como Agente de Control y Revisión.
 (*) Tasa de Corte calculada con el cupón mínimo del título.
 (**) Rendimiento Real calculado con tasa badlar informada en el día de la colocación.
 Fuente: Elaboración propia en base a BCBA, BCR y CNV

Gráfico 2 | Evolución Mensual de Colocaciones de Fideicomisos Financieros

En \$ millones

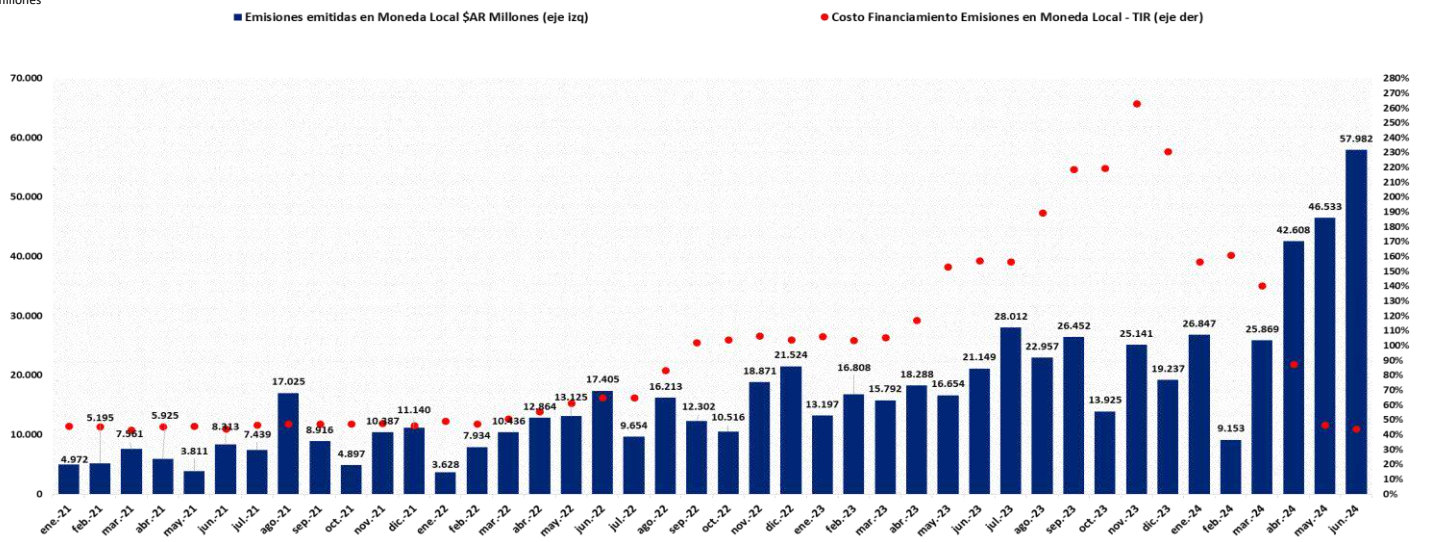
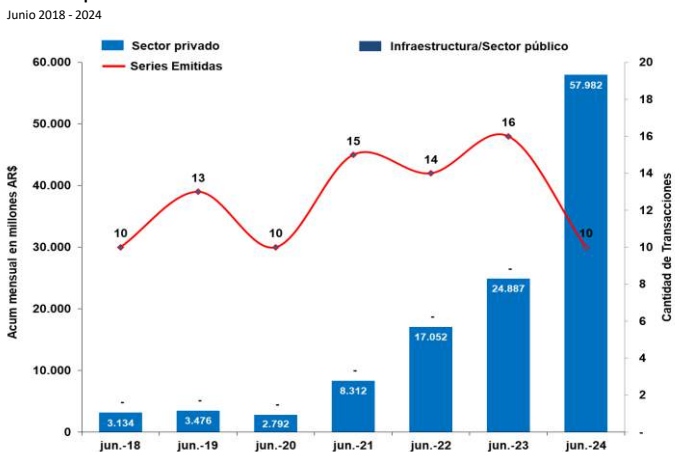


Gráfico 3 | Evolución de Fideicomisos Financieros



*Total de Emisiones (AR\$ y US\$) valuados en Moneda Local
Fuente: Elaboración Propia en base BCBA, BCR y CNV

En Junio'24, la tasa de corte informada para los bonos senior en pesos (sin considerar Pymes) promedió 23,39%, lo que representa una disminución de 655 bps respecto al mes anterior.

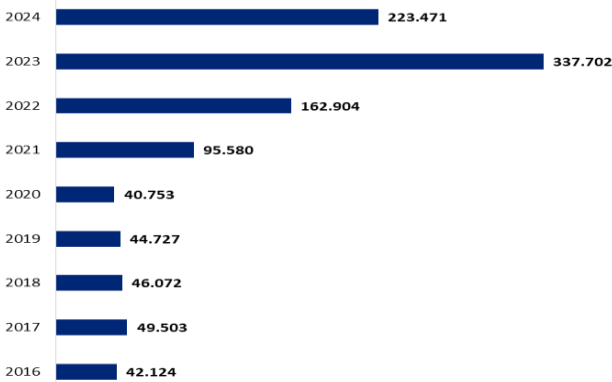
El rendimiento esperado del título (considerando la tasa de corte informada y la Tasa Badlar informada en el día de la colocación) para los bonos senior promedió 43,95%, una disminución de 245 bps respecto al mes anterior. De este modo, el spread sobre la Tasa Badlar fue positivo en 3,56%.

Durante Junio no se registraron emisiones en dólares.

Respecto a las emisiones de cupón variable en pesos, el 88,9% registró una duration de hasta 5 meses, el 11,1% registró una duration de hasta 10 meses y no se registraron emisiones por encima de los 10 meses.

Gráfico 4 | Colocaciones Fideicomisos Financieros

Evolución Anual - \$ millones



Fuente: Elaboración Propia en base BCBA, BCR y CNV

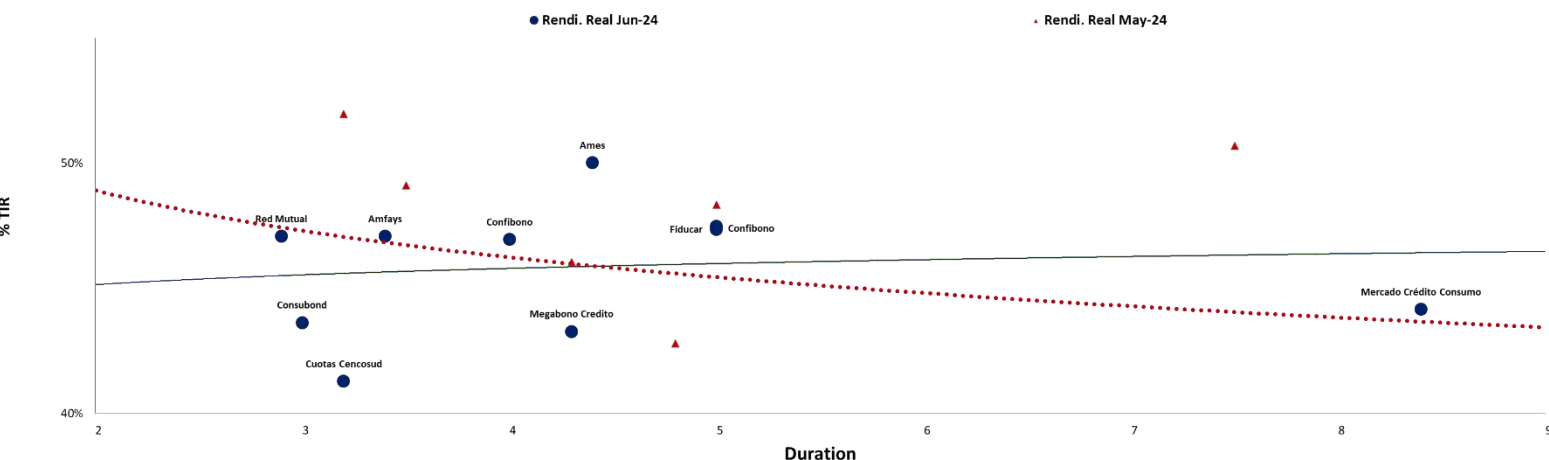
El gráfico 3 representa las emisiones en moneda local y extranjera de fideicomisos financieros realizadas en Junio en los últimos años.

En función a los montos emitidos, la evolución interanual de Junio 2024 arroja un aumento del 133% en términos nominales.

En términos mensuales, aumentó 24,60% respecto al monto de emisiones de Mayo '24.

Vemos en el gráfico 5 (curva de rendimientos reales) que para Junio de 2024 disminuyó la duration promedio 0,48 meses con una disminución de 19 bps de la tasa implícita promedio.

Gráfico 5 | Curva de rendimientos de Títulos Senior de Fideicomisos en Pesos Junio 2024



Fuente: Elaboración Propia en base BCBA, BCR y CNV

Gráfico 6 | Colocación de Obligaciones Negociables
Mercado de Capitales – Junio 2024

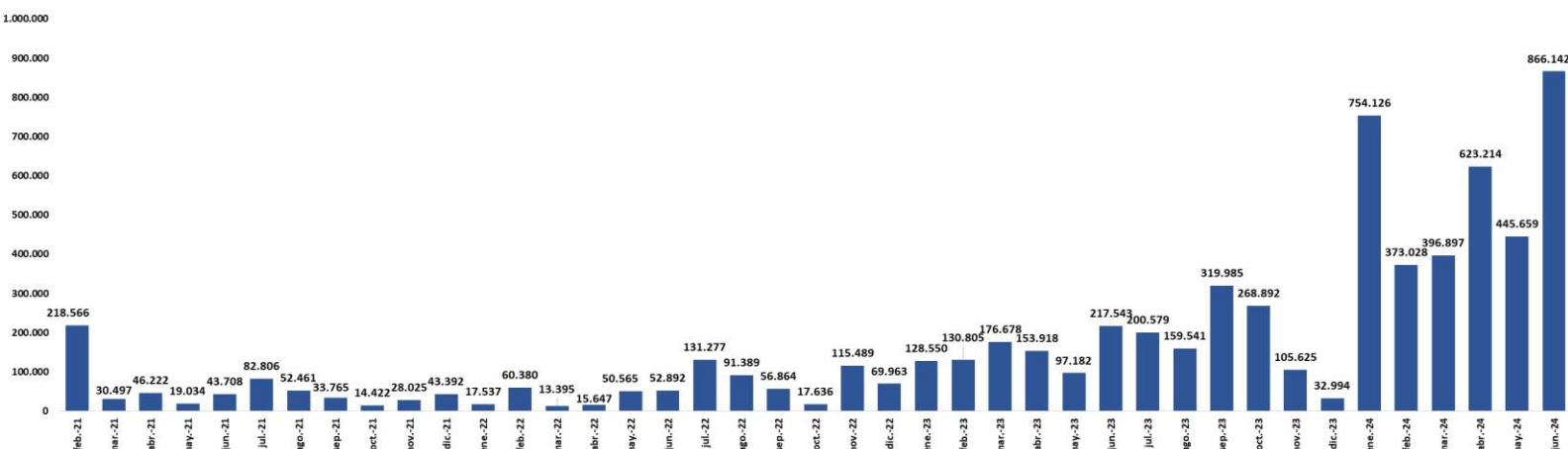
Empresa	Serie/ Clase	Serie/ Clase	Particip. First CFA	Monto Colocado (M)	MDA	Plazo	Dur.	Margen de corte de Corte	Tasa de corte	Cupón	Tipo	Calif.
Generación Mediterránea S.A. y Central Térmica Roca S.A.	Clase	XXXI Adicionales	No	21,20	US\$	36 meses	22,26	0,00%	12,5% incremental	Fija	ON	A
Balanz Capital Valores S.A.U	Serie	I	No	35,00	US\$	24 meses	23,04	0,00%	5,00%	Fija	ON	A
Crédito Directo S.A	Clase	XXVII	No	4.528,29	AR\$	12 meses	8,68	8,00%	0,00%	Badlar + Margen	ON	A3
Crédito Directo S.A	Clase	XXVIII	No	Desierta	AR\$	24 meses	-	0,00%	0,00%	Badlar + Margen	ON	BBB
Telecom Argentina S.A	Clase	XX	No	59,73	US\$	24 meses	23,01	0,00%	5,00%	Fija	ON	AA+
Plaza Logística S.R.L.	Clase	13	No	5,22	UVA	36 meses	34,80	0,00%	2,49%	Fija	ON	AA-
Plaza Logística S.R.L.	Clase	14	No	8.124,83	AR\$	12 meses	10,61	5,00%	0,00%	Badlar + Margen	ON	A1
Irsa Inversiones Y Representaciones S.A	Clase	XX	No	23,02	US\$	24 meses	22,97	0,00%	6,00%	Fija	ON	AA+
Irsa Inversiones Y Representaciones S.A	Clase	XXI	No	17.012,71	AR\$	12 meses	10,58	4,50%	0,00%	Badlar + Margen	ON	A1+
Los Valientes S.A	Clase	I	No	635,00	AR\$	24 meses	14,84	10,00%	0,00%	Badlar + Margen	PYME CNV GARANTIZADA	S/C
Arcor S.A.I.C	Clase	23	No	65.681,20	AR\$	12 meses	10,57	4,25%	0,00%	Badlar + Margen	ON	A1+
Credicuatras Consumo S.A.	Serie	VIII	No	6.591,50	AR\$	12 meses	10,43	8,00%	0,00%	Badlar + Margen	ON	A2
Telecom Argentina S.A	Clase	20 adicionales	No	21,57	US\$	24 meses	22,87	0,00%	5,00%	Fija	ON	AA+
Ángel Estrada S.A	Clase	16	No	4.086,75	AR\$	12 meses	10,43	8,00%	0,00%	Badlar + Margen	ON	A1/A-1
Aluar Aluminio Argentino S.A.I.C	Serie	9	No	50,00	US\$	24 meses	22,85	0,00%	6,00%	Fija	ON	AAA
YPF Energía Eléctrica S.A	Clase	XVI	No	97,52	US\$	18 meses	17,77	0,00%	2,00%	Fija	ON	AAA
YPF Energía Eléctrica S.A	Clase	XVII	No	10,20	US\$	36 meses	32,12	0,00%	5,90%	Fija	ON	AAA
Argensun S.A	Clase II/Serie	1	No	Desierta	AR\$	24 meses	-	0,00%	0,00%	Badlar + Margen	PYME CNV GARANTIZADA	S/C
Argensun S.A	Clase II/Serie	2	No	5,00	US\$	30 meses	23,71	0,00%	1,50%	Fija	PYME CNV GARANTIZADA	S/C
ALZ Nutrientes S.A.	Serie II/Clase	I	No	Desierta	AR\$	18 meses	-	0,00%	0,00%	Badlar + Margen	ON PYME CNV GARANTIZADA	S/C
ALZ Nutrientes S.A.	Serie II/Clase	II	No	1,50	US\$	24 meses	20,77	0,00%	1,48%	Fija	ON PYME CNV GARANTIZADA	S/C
Oleoductos del Valle S.A	Clase	4	No	75,00	US\$	24 meses	23,46	0,00%	3,00%	Fija	ON	AAA
Goldmund S.A	Serie	I	No	1.500,00	AR\$	24 meses	14,25	5,00%	0,00%	Badlar + Margen	ON PYME CNV GARANTIZADA	S/C

Fuente: Elaboración Propia en base a BCBA, BCR y CNV

Gráfico 6 | Colocación de Obligaciones Negociables
Mercado de Capitales – Junio 2024

Empresa	Serie/ Clase	Serie/ Clase	Particip. First CFA	Monto Colocado (M)	MDA	Plazo	Dur.	Margen de corte de Corte	Tasa de corte	Cupón	Tipo	Calif.
YPF S.A.	Clase	XXX	No	185,00	US\$	24 meses	23,79	0,00%	1,00%	Fija	ON	AAA
Aspro Servicios Petroleros S.A	Serie II/ Clase	I	No	Desierta	AR\$	27 meses	-	0,00%	0,00%	Badlar + Margen	ON PYME CNV GARANTIZADA	S/C
Aspro Servicios Petroleros S.A	Serie II/ Clase	II	No	2,00	US\$	27 meses	19,40	0,00%	0,98%	Fija	ON PYME CNV GARANTIZADA	S/C
Aspro Servicios Petroleros S.A	Serie II/ Clase	III	No	Desierta	UVA	27 meses	-	0,00%	0,00%	Fija	ON PYME CNV GARANTIZADA	S/C
Rizobacter Argentina S.A	Serie IX/ Clase	A	No	12,98	US\$	24 meses	21,45	0,00%	5,00%	Fija	ON	A+
Rizobacter Argentina S.A	Serie IX/ Clase	B	No	7,02	US\$	24 meses	22,54	0,00%	7,50%	Fija	ON	A+
Compañía General de Combustibles S.A	Clase	35	No	149,58	US\$	20 meses	19,71	0,00%	3,00%	Fija	ON	AA-
Genneia S.A	Clase	XLV	No	Desierta	US\$	36 meses	-	0,00%	0,00%	Fija	ON	AA
Genneia S.A	Clase	XLVI	No	60,00	US\$	24 meses	23,59	0,00%	2,00%	Fija	ON	AA
Xeitosiño S.A.	Clase	II	No	3,00	US\$	24 meses	18,00	0,00%	0,00%	Fija	ON PYME CNV Garantizada	S/C
Lipsa S.R.L	Clase	VI	No	12,00	US\$	24 meses	19,69	0,00%	9,00%	Fija	ON	A
TOTAL				\$ 108.160 US\$ 831 UVA 5								

Gráfico 7 | Emisión de Obligaciones Negociables
En \$ millones



Fuente: Elaboración Propia en base a BCBA , BCR y CNV

Gráfico 8 | Cotizaciones ADRs (Cotización en USD)

COTIZACIÓN ADRs AL 28/06						
Ticker	Último	Var % Diario	Var % Semanal	Var % YTD	Volumen	
ETF MSCI Argentina	\$ 56,87	-1,13%	-	10,77%		
FRANCES	\$ 9,25	-2,73%	-	30,87%	565.484	
MACRO	\$ 57,49	-0,71%	-	110,73%	289.598	
CRESUD	\$ 8,20	-2,03%	-	-9,35%	76.284	
EDENOR	\$ 16,22	-3,05%	-	-16,26%	21.325	
GP FIN GALICIA	\$ 30,45	-3,76%	-	11,86%	1.114.305	
PAMPA	\$ 44,39	-2,71%	-	-10,37%	150.069	
GPO SUPERVIELLE	\$ 6,77	-1,17%	-	70,89%	171.226	
TELECOM	\$ 7,24	-2,82%	-	1,26%	98.436	
TRAN GAS DEL SUR	\$ 19,01	-1,35%	-	25,98%	130.256	
TENARIS	\$ 30,61	2,44%	-	-11,94%	2.028.723	
YPF	\$ 20,13	-2,85%	-	17,10%	1.621.280	
IRSA	\$ 8,94	-3,14%	-	10,16%	81.097	
CENTRAL PUERTO	\$ 9,10	-3,70%	-	0,00%	53.008	
TERNUM ARG	\$ 37,57	0,75%	-	-11,54%	119.307	
CORP AMERICA	\$ 16,63	-0,78%	-	3,55%	6.703	
DESPEGAR	\$ 13,25	0,88%	-	40,06%	168.380	
LOMA	\$ 6,78	-1,02%	-	-4,37%	27.421	
MERCADO LIBRE	\$ 1.645,50	0,93%	-	4,71%	190.081	

Gráfico 9 | Cotizaciones Merval (Cotización en ARS)

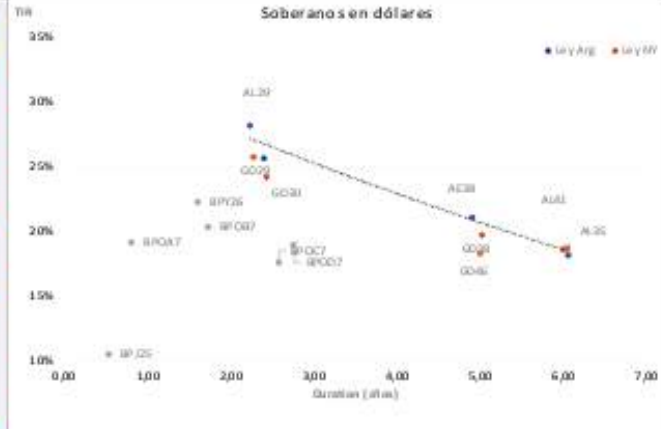
COTIZACIÓN Merval AL 28/06						
Panel Líder Merval	Última	Var % Diario	Var % Semanal	Var % YTD	Volumen	
Índice Merval	1.611.295,13	-1,49%	2,21%	73,31%	-	
ALUAR	\$ 988,00	1,13%	13,89%	7,33%	1.203.085	
MACRO	\$ 7.680,00	-1,99%	-1,48%	208,11%	318.107	
BYMA	\$ 344,00	1,62%	5,68%	-59,22%	1.603.430	
CENTRAL PUERTO	\$ 1.240,00	-3,39%	-2,36%	38,39%	1.066.203	
COMER DEL PLATA	\$ 191,00	-0,55%	13,25%	-	2.925.496	
CABLEVISION HOLD	\$ 4.870,00	0,65%	-0,64%	34,77%	16.240	
EDENOR	\$ 1.107,90	-1,36%	2,70%	17,61%	172.418	
FRANCES	\$ 4.195,00	-1,75%	-2,55%	149,28%	365.976	
GP FIN GALICIA	\$ 4.131,10	-2,91%	-2,73%	181,22%	2.900.905	
MIRGOR	\$ 19.800,00	0,54%	-1,51%	90,56%	4.398	
PAMPA ENERGIA	\$ 2.401,00	-1,89%	1,26%	24,30%	1.794.993	
GPO SUPERVIELLE	\$ 1.854,00	0,00%	2,32%	146,87%	546.661	
TRAN GAS NORTE C	\$ 3.038,00	0,12%	1,30%	68,40%	141.764	
TRAN GAS DEL SUR	\$ 5.162,00	-0,95%	0,83%	74,62%	277.995	
TRANSENER	\$ 1.779,00	-1,83%	2,86%	-	145.384	
TERNUM ARG	\$ 975,00	0,98%	11,49%	-	1.411.473	
GP FINAN VALORES	\$ 344,00	-0,43%	5,52%	-	1.052.109	
YPF SOCIEDAD	\$ 27.151,00	-2,73%	-0,97%	-	263.321	

Gráfico 10 | Cotizaciones CEDEARS (Cotización en ARS)

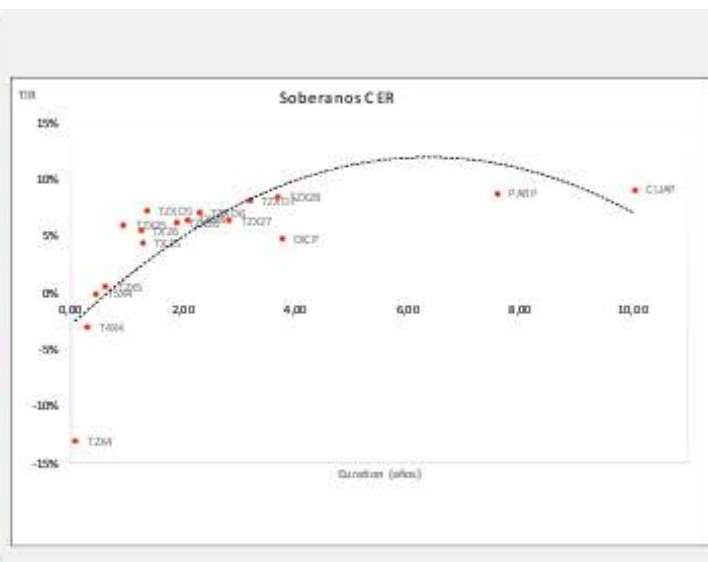
COTIZACIÓN CEDEARS AL 28/06						
Ticker	Último	Var % Diario	Var % Semanal	Var % YTD	Volumen	
APPLE	\$ 14.260,00	-0,63%	1,27%	52,4%	105.849	
TESLA	\$ 17.799,50	0,66%	12,28%	-	52.238	
PETROBRAS	\$ 19.594,50	0,53%	8,26%	35,3%	15.100	
ALIBABA GROUP	\$ 10.783,50	-0,30%	-0,29%	30,4%	44.311	
GENERAL ELECTRIC	\$ 26.944,50	0,19%	-0,67%	3,4%	1.448	
MICROSOFT CORP	\$ 20.100,00	-1,03%	1,92%	64,9%	34.433	
BARRICK GOLD	\$ 11.286,50	-0,31%	6,52%	37,5%	37.158	
VALE	\$ 7.565,50	0,86%	6,41%	-	36.326	
BANCO ITAU	\$ 7.788,00	-1,85%	6,94%	-	709	
AMAZON	\$ 1.822,00	-1,41%	9,99%	76,8%	576.859	
BANCO BRADESCO	\$ 3.040,00	0,51%	3,92%	-	48.188	
GOOGLE	\$ 4.260,00	-0,99%	9,15%	81,5%	191.984	
MC DONALD'S	\$ 14.379,50	-0,62%	5,80%	-	23.148	
NETFLIX	\$ 18.972,50	-0,96%	4,26%	93,3%	2.999	
FACEBOOK	\$ 28.490,00	-1,93%	5,27%	98,6%	11.385	
COCA COLA	\$ 17.176,00	-0,06%	6,16%	51,5%	114.705	
BERKSHIRE HATHAWAY	\$ 25.065,00	0,50%	3,48%	58,6%	20.232	
BIOCERES SEMILLAS	\$ 15.205,00	1,29%	10,60%	-43,4%	3.483	

Gráfico 11 | Bonos Soberanos

SOBERANOS EN DÓLARES						
Información al 28-06						
Ticker	Maturity	Próx. Vto	TIR	Duration	Precio	Var.semanal
AL29	9/7/2029	9/7/2024	28,18%	2,2	55,7	-3,1%
AL30	9/7/2030	9/7/2024	25,67%	2,4	55,2	-2,0%
AL35	9/7/2035	9/7/2024	18,68%	6,1	44,1	-4,2%
AE38	9/1/2038	9/7/2024	21,09%	4,9	45,3	-5,5%
AL41	9/7/2041	9/7/2024	18,14%	6,1	41,4	-4,4%
GD29	9/7/2029	9/7/2024	25,77%	2,3	58,1	-2,8%
GD30	9/7/2030	9/7/2024	24,18%	2,4	56,8	-2,6%
GD35	9/7/2035	9/7/2024	18,66%	6,1	44,1	-4,6%
GD38	9/1/2038	9/7/2024	19,69%	5,0	48,0	-3,0%
GD41	9/7/2041	9/7/2024	18,57%	6,0	40,5	-7,8%
GD46	9/7/2046	9/7/2024	18,26%	5,0	46,1	-4,9%



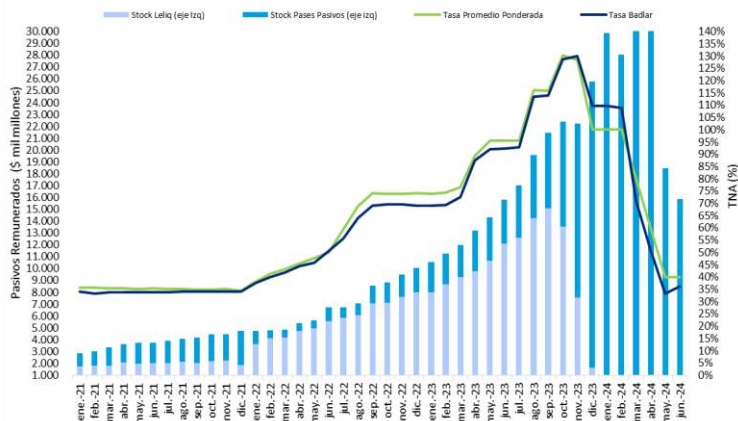
SOBERANOS AJUSTADOS POR CER						
Información al 28-06						
Ticker	Maturity	Próx. Vto	TIR	Duration	Precio	Var.semanal
TZM4	26/7/2024	26/7/2024	-13,0%	0,1	1543,0	0,8%
T4M4	14/10/2024	14/10/2024	-3,0%	0,3	5102	0,3%
T5M4	13/12/2024	13/12/2024	-0,1%	0,5	411,0	0,2%
TZM5	14/2/2025	14/2/2025	0,6%	0,6	509,6	-0,8%
TZX25	30/6/2025	30/6/2025	6,0%	0,9	158,7	-1,7%
TXZ5	9/11/2025	9/11/2024	4,4%	1,3	850,0	-1,3%
TZXD5	15/12/2025	15/12/2025	7,3%	1,4	136,8	-2,8%
TZX26	30/6/2026	30/6/2026	6,2%	1,9	181,8	-1,8%
TXZ6	9/11/2026	9/11/2024	5,6%	1,3	1729,0	-0,4%
TZXD6	15/12/2026	15/12/2026	7,1%	2,3	128,0	-0,8%
TZX27	30/6/2027	30/6/2027	6,4%	2,8	170,0	1,0%
TZXD7	15/12/2027	15/12/2027	8,2%	3,2	115,5	-2,9%
TZX28	30/6/2028	30/6/2028	8,5%	3,7	148,0	-4,8%
TXZ8	9/11/2028	9/11/2024	6,5%	2,1	5488,0	-0,9%
DICP	30/12/2032	30/6/2024	4,8%	3,8	3250,0	-12,0%
PARP	30/12/2038	30/9/2024	8,8%	7,6	16340,0	0,6%
CUAP	30/12/2045	30/6/2024	9,1%	10,0	20230,0	1,2%



SOBERANOS DOLLAR LINKED						
Información al 28-06						
Ticker	Maturity	Próx. Vto	TIR	Duration	Precio	Var.semanal
TZV4	30/9/2024	30/9/2024	-43,20%	0,25	105000,00	12,9%
TV25	31/3/2025	30/9/2024	-21,71%	0,75	109750,00	7,8%
TZV25	30/6/2025	30/6/2025	-14,92%	1,00	107000,00	7,9%

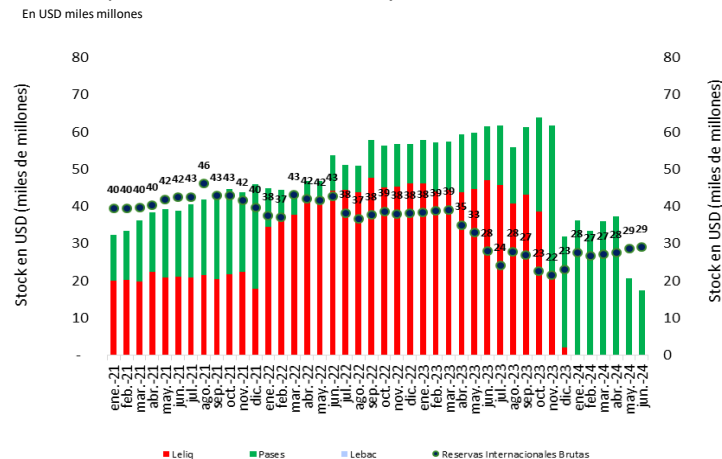
SOBERANOS TASA DE REFERENCIA FIJA						
Información al 28-06						
Ticker	Maturity	Próx. Vto	TIR	Duration	Precio	Var.semanal
TO26	17/10/2026	17/10/2024	49,4%	1,8	63,8	-0,4%

Gráfico 12 | Tasa Promedio Ponderada y Stock Pasivos Remunerados
En \$ miles millones



Fuente: Elaboración propia en base a BCRA

Gráfico 13 | Pasivos Monetarios Remunerados y Reservas Brutas
En USD miles millones



Fuente: Elaboración propia en base a BCRA

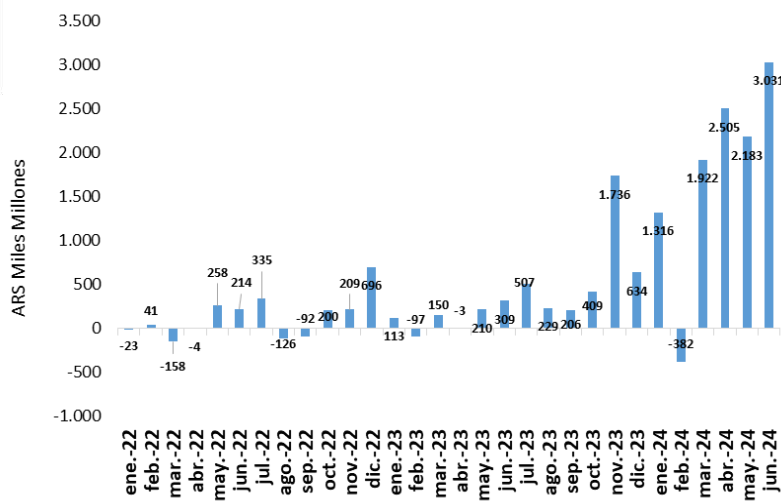
Gráfico 15 | Factores de Variación de la Base Monetaria
Junio 2024

\$AR Millones	Compra / (Venta) Divisas BCRA	Operaciones con el Tesoro Nacional	(Absorción) / Expansión vía Pases / Leliq	Intereses Leliq / Pases y Remuneraciones Cta Cte BCRA	Otros	Total	Billetes y Monedas en Poder del Público	Billetes y Monedas en Entidades	Cuenta Corriente en el BCRA	Total	Base Monetaria (Stock)
may-22	384.704	-58.481	-229.000	168.634	-7.583	258.274	115.194	11.331	131.749	258.274	3.767.808
jun-22	88.533	349.751	-1.058.378	183.590	650.618	214.113	266.438	1.145	-53.470	214.113	3.981.921
jul-22	-292.695	-196.938	-47.107	263.119	608.698	335.078	141.819	21.366	171.893	335.078	4.316.999
ago-22	-98.434	-35.745	-291.865	344.540	-44.111	-125.615	-83.224	19.513	-61.904	-125.615	4.191.384
sep-22	996.138	-39.622	-1.389.472	408.764	-68.143	-92.335	38.865	-14.612	-116.588	-92.335	4.099.049
oct-22	-282.199	170.749	-311.008	438.964	183.335	199.840	76.696	-19.893	143.037	199.840	4.298.889
nov-22	-68.559	216.181	-611.743	510.023	162.955	208.857	111.468	65.554	31.835	208.857	4.507.746
dic-22	689.213	-286.020	-511.660	562.822	241.651	696.006	667.646	-1.890	30.250	696.006	5.203.752
Subtotal 2022	1.244.152	247.399	-4.975.043	3.386.249	1.646.959	1.549.716	1.310.913	92.282	146.521	1.549.716	
ene-23	-207.335	-44.980	-493.374	701.237	157.421	112.970	-58.374	27.136	144.208	112.970	5.316.722
feb-23	-219.578	191.707	-684.513	590.549	25.069	-96.766	-41.465	50.445	-105.746	-96.766	5.219.956
mar-23	-458.844	216.589	-637.975	807.010	222.746	149.526	21.805	-2.896	130.617	149.526	5.369.482
abr-23	143.553	-1.836	-1.172.039	696.008	331.430	-2.884	150.675	-7.825	-145.734	-2.884	5.366.598
may-23	241.296	148.007	-964.279	939.459	-154.667	209.817	32.629	63.326	113.862	209.817	5.576.415
jun-23	-958.073	1.151.684	-1.357.950	1.140.197	333.466	309.324	378.861	-25.715	-43.822	309.324	5.885.739
jul-23	-352.859	477.441	-1.181.395	1.153.861	409.914	506.961	349.422	40.224	117.315	506.961	6.392.700
ago-23	436.468	-436.852	-2.291.705	1.613.478	907.843	229.231	11.241	79.569	138.421	229.231	6.621.931
sep-23	183.009	-258.222	-1.757.117	1.650.576	498.131	206.278	305.444	-45.921	-53.245	206.278	6.828.209
oct-23	-90.380	-504.519	-980.387	2.201.133	-216.672	409.176	270.804	127.525	10.847	409.176	7.237.385
nov-23	-134.762	-417.729	-360.874	2.445.306	204.204	1.736.145	273.096	48.810	1.414.239	1.736.145	8.973.530
dic-23	1.898.873	-1.992.885	-4.102.547	2.388.644	2.442.376	634.462	1.214.822	76.983	-657.343	634.462	9.607.992
Subtotal 2023	481.370	-1.581.694	-15.984.155	16.327.458	5.161.261	4.404.240	2.908.960	431.661	1.063.619	4.404.240	
ene-24	2.311.182	-852.454	-4.243.133	2.568.758	1.531.186	1.315.540	34.769	22.521	1.258.250	1.315.540	10.923.532
feb-24	1.118.577	-2.625.070	1.830.823	2.245.492	-1.951.880	-382.058	53.567	35.516	-471.141	-382.058	10.541.474
mar-24	2.045.351	-258.222	-2.742.515	1.976.743	900.664	1.922.221	656.577	183.170	1.082.474	1.922.221	12.463.695
abr-24	879.446	-432.742	-1.920.988	2.198.306	1.781.354	2.505.375	626.547	-109.768	1.988.596	2.505.375	14.969.070
may-24	1.909.186	-13.519.570	14.223.583	1.190.732	-1.621.310	2.182.621	1.155.391	154.477	872.753	2.182.621	17.151.691
jun-24	-235.132	185.195	2.608.500	552.866	-80.629	3.030.799	1.987.170	165.486	878.143	3.030.799	20.182.490
Subtotal 2024	8.028.809	-18.502.862	9.756.269	10.732.897	559.385	10.574.498	4.514.021	451.402	5.609.075	10.574.498	

Fuente: Elaboración propia en base a BCRA

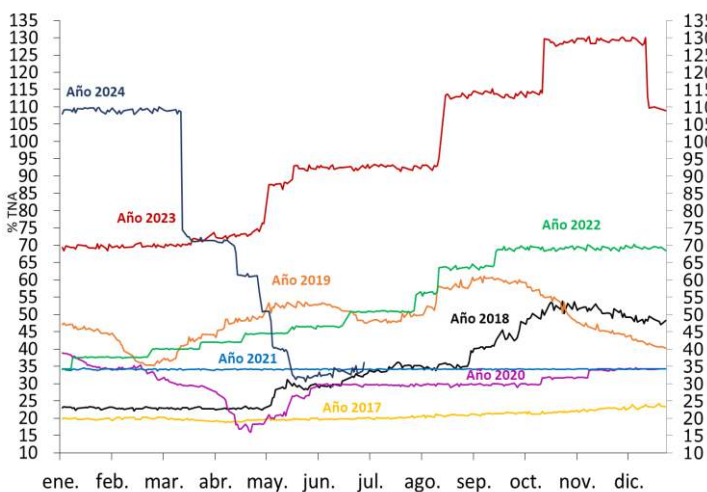
La tasa de política monetaria finalizó el mes de Junio en 40%, sin cambios con respecto al mes de Mayo. Al cierre de Junio el stock de Leliqs totalizó \$ 0, sin cambios con respecto al stock computado a fin de Mayo 2024. El stock de pases pasivos disminuyó 14,1% (\$ 2,6 B) respecto al cierre de Mayo 2024, finalizando el mes en \$ 15,9 billones.

Gráfico 14 | Variación Mensual Base Monetaria (\$ mil millones)



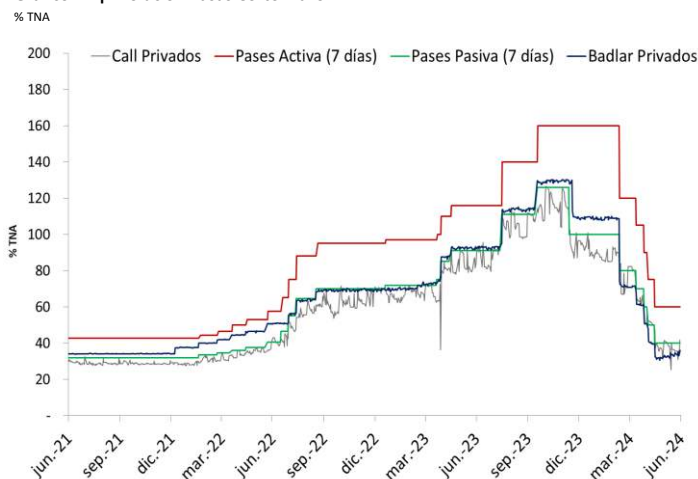
Fuente: Elaboración propia en base a BCRA

Gráfico 16 | Evolución diaria tasa Badlar
2017 - 2024



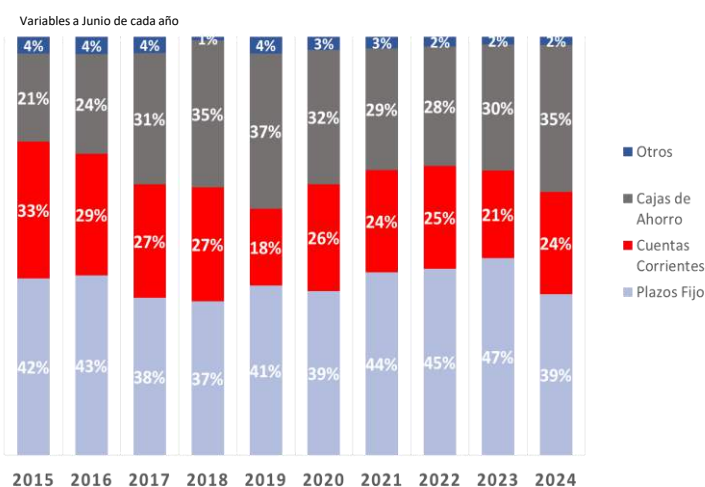
Fuente: Elaboración Propia en base a BCRA

Gráfico 17 | Evolución Tasas Corto Plazo



Fuente: Elaboración Propia en base a BCRA

Gráfico 18 | Evolución de la composición de los Depósitos Totales del Sistema Financiero



Fuente: Elaboración Propia en base a BCRA

Evolución Tasas

En Junio, la tasa de interés Call promedio de mercado disminuyó 626 bps (promedió 36,5%) mientras que en promedio la Badlar de Bancos Privados disminuyó 216 bps respecto al nivel del mes anterior (promedió 33,4%).

Si se mide a fin de mes, la tasa de depósitos a nivel mayorista (BADLAR Bancos Privados) finalizó en 36,1% TNA (269 bps más respecto del cierre de Mayo), mientras que el Call cerró en 41,7% (Aumentó 30 bps respecto al último día de Mayo).

A nivel minorista, la tasa de encuesta realizada por el BCRA, en promedio disminuyó 291 bps respecto el mes anterior (promedió 31,4% TNA), cerrando el mes en 32,3% TNA.

A fin de Junio, la tasa promedio resultante de los pases activos se ubicó en 60% y de los pases pasivos en 40%, sin cambios comparado con Mayo.

Depósitos Totales (Sector Privado y Público)

Los depósitos del sistema financiero finalizaron el mes de Junio en AR\$ 96,8 B, que medidos contra el cierre del mes anterior, representan un aumento nominal de 6,41%.

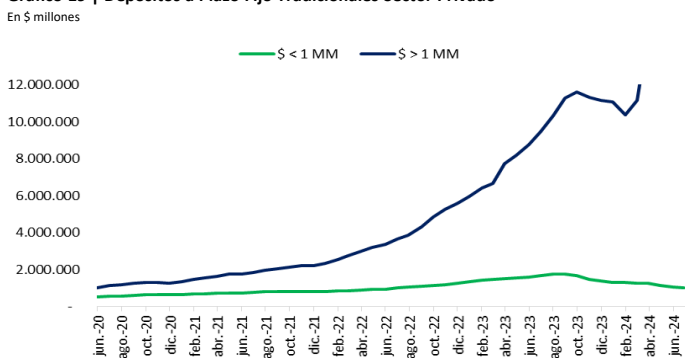
En términos interanuales, la tasa de crecimiento de la captación de fondos fue de 185,5%.

Si se desagregan los depósitos totales por tipo de moneda, los nominados en pesos cerraron el mes en \$78,6 B, un aumento nominal de 7,3%.

En términos interanuales, la variación de Junio 2024 asciende a 168,0% respecto del mismo mes de 2023.

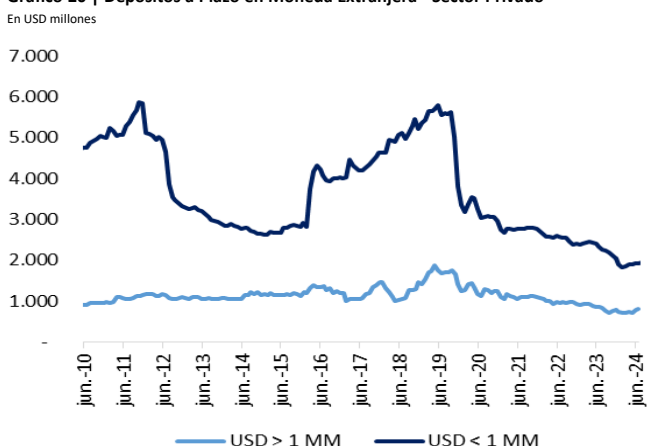
En cuanto a los nominados en dólares, los depósitos aumentaron 0,7% respecto del mes anterior, finalizando Junio en USD 19.977 millones. La variación interanual fue de 12,1% positiva.

Gráfico 19 | Depósitos a Plazo Fijo Tradicionales Sector Privado



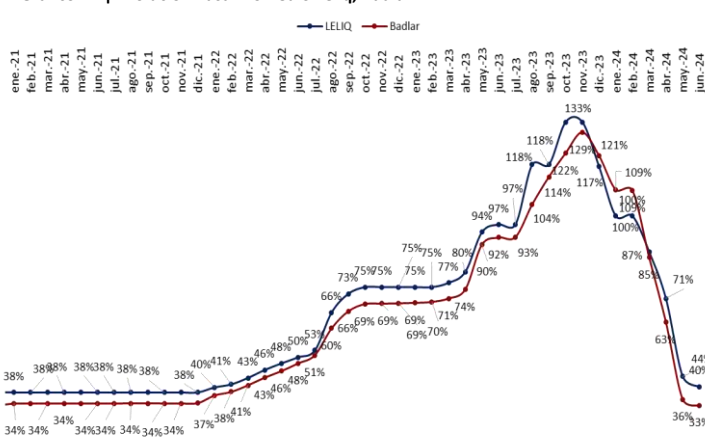
Fuente: Elaboración Propia en base BCRA

Gráfico 20 | Depósitos a Plazo en Moneda Extranjera - Sector Privado



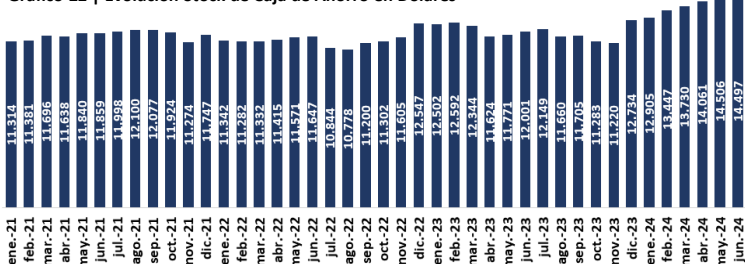
Fuente: Elaboración Propia en base BCRA

Gráfico 21 | Evolución Tasa Promedio Leliq, Badlar



Fuente: Elaboración Propia en base BCRA

Gráfico 22 | Evolución Stock de Caja de Ahorro en Dólares



Fuente: Elaboración Propia en base BCRA

Sector Privado

Medidos a cierre de mes, los depósitos en moneda nacional en el sector privado aumentaron 8,0% en Junio en términos nominales, cerrando el mes en AR\$ 56,7 B, lo que representa una evolución de 143,6% en términos interanuales.

Dentro de este sector, los depósitos a plazo realizados en moneda nacional (tradicionales y con opción de cancelación anticipada) disminuyeron nominalmente 0,7% respecto al mes de Mayo (\$168 mil millones), finalizando el mes en AR\$ 23,4 B. (+99,0% respecto a Junio 2023 - medición cierre de mes).

Se observa una variación negativa en las colocaciones a plazo tradicionales en pesos del sector mayorista de \$ 778 mil millones, variación mensual nominal de 4,1%, mientras que las colocaciones a plazo tradicionales menores a un millón de pesos disminuyeron 4,9% (\$52 mil millones) en términos nominales respecto a Mayo (-38,9% respecto a Junio '23).

Los depósitos UVA en el sector privado disminuyeron 0,8% en el mes (\$AR 789 millones) finalizando Junio en \$ 103,9 mil millones.

Los depósitos con opción de cancelación anticipada aumentaron \$661,8 mil millones (+19,6% mensual y +556,1% i.a.) mientras que las cajas de ahorro aumentaron en \$ 3,7 billones (+22,4% mensual y +191,8% i.a.) y las cuentas corrientes aumentaron en \$ 588 mil millones (+4,9% mensual y +187,8% i.a.).

Spread Tasas Pasivas

El spread entre la Tasa de Política Monetaria y la Badlar se ubicó en 6,6% en promedio, disminuyó 148 bps respecto al mes previo.

Depósitos en USD (Sector Privado)

Medidos a fin de mes, los depósitos en USD en el sector privado aumentaron USD 139 millones (+0,8%), finalizando en USD 17.861 millones.

En términos interanuales el incremento es del 15,7%.

Los depósitos a plazo fijo en dólares aumentaron en Junio un 8,0% respecto del mes anterior finalizando el mes en USD \$ 2.939 millones, la variación interanual es del -2,1%, mientras que las cajas de ahorro en USD disminuyeron 0,1% respecto de Mayo 2024 finalizando el mes en USD \$14.497 millones.

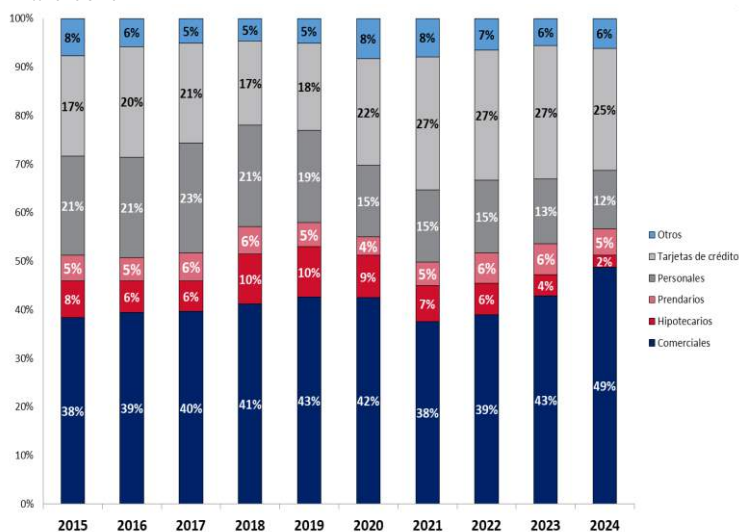
Préstamos

En Junio, la banca totalizaba AR\$ 34,4 B destinados a préstamos al sector privado (en moneda local y extranjera), registrando así un aumento nominal mensual de 14,0%. En términos nominales e interanuales, los préstamos aumentaron 210,7% versus el mismo mes del año anterior.

En relación a los préstamos en moneda nacional medidos a cierre de mes, los préstamos ascendieron a \$28,5 B. Medidos en términos nominales, el stock se incrementó 16,8% en el mes.

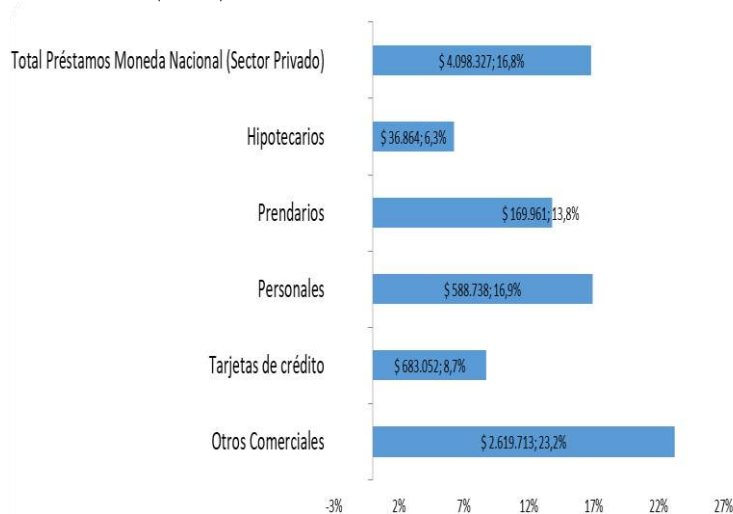
Los préstamos en moneda extranjera finalizaron el mes en USD \$ 6.445 millones, un aumento de USD 11 millones respecto al cierre del mes anterior y un aumento interanual del orden del 66,8%.

Gráfico 23 | Préstamos al Sector Privado Moneda Nacional y Extranjera
Junio 2015 - 2024



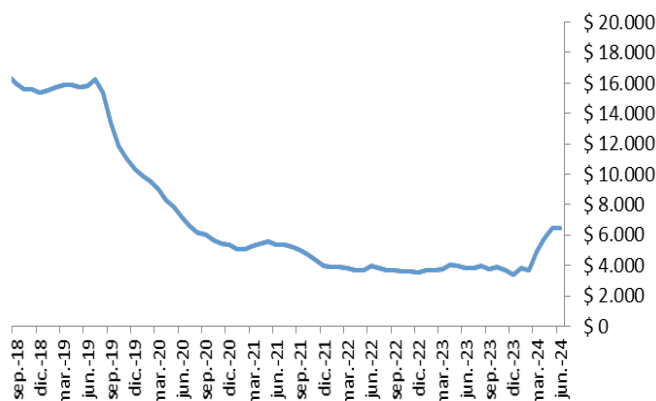
Fuente: Elaboración Propia en base a BCRA

Gráfico 24 | Variación mensual de préstamos al Sector Privado
Moneda Nacional (Junio 2024)



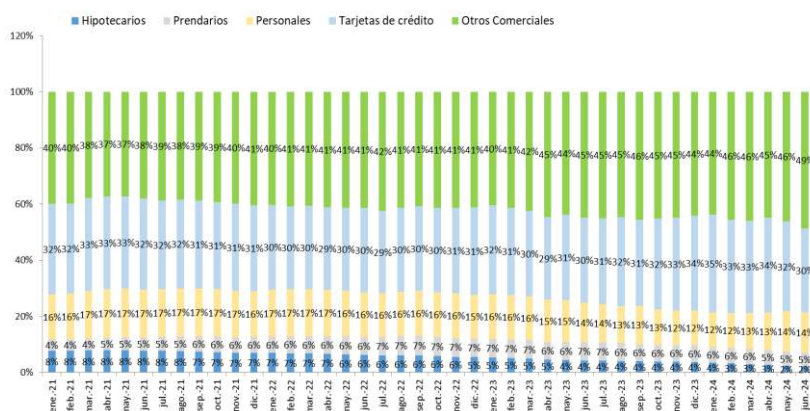
Fuente: Elaboración Propia en base a BCRA

Gráfico 25 | Saldo Préstamos en Moneda Extranjera
En USD millones



Fuente: Elaboración Propia en base a BCRA

Gráfico 26 | Composición Stock préstamos al Sector Privado
En Moneda Nacional



Fuente: Elaboración Propia en base a BCRA



DISCLAIMER

El presente informe se basa en información pública que First Capital Group considera confiable pero no necesariamente exenta de posibles errores y/u omisiones. First Capital Group no asume responsabilidad alguna por el uso del contenido en el presente reporte por parte de terceros.

Está prohibida la distribución de este informe sin el consentimiento de First Capital Group.

Para consultas o sugerencias por favor contactarse a info@firstcapital.group



FIRST CORPORATE FINANCE ADVISORS S.A.

BUENOS AIRES

25 de Mayo 596 - Piso 20
C1002ABL Ciudad de Buenos Aires
(+54 11) 5256 5029

BUENOS AIRES

Ortiz de Ocampo 3302 - Módulo 1
- Piso PB - Oficina 2
C1425DSV Ciudad de Buenos Aires
(+54 11) 5235 1032

ROSARIO

Madres de Pza. 25 de Mayo 3020 - P.3
52013SWJ Rosario
(+54 341) 527 1288

FIRST CAPITAL MARKETS S.A.

25 de Mayo 596
P19 - Oficina A
C1002ABL Ciudad de Buenos Aires
(+54 11) 5256 5029

(*) FIRST Capital Markets S.A.

Agente de Negociación registrado bajo el N° 532 de la CNV.

Agente de Administración de Productos de Inversión Colectiva de Fondos Comunes de Inversión registrado bajo el N° 49 de la CNV.